

貸アパート

1LDK 41.80m²

J R 京浜東北・根岸線

川口駅 徒歩14分

《ECO Station House 並木》203
J R 京浜東北・根岸線 「西川口」 駅 徒歩11分

周辺環境

アリオ川口まで538m, セブンイレブン川口並木1丁目店まで328m, ドラッグセイムス並木店まで375m, 医療法人誠朗会上野病院まで809m, 川口青木郵便局まで475m, 城北信用金庫川口支店まで567m



間取図 (平面図)

賃料	85,000円		
礼金	なし	敷金	1ヵ月
管理費等	なし		
所在地	川口市並木1丁目8-33		
構造・規模	木造3階建/2階部分		
築年月	2006年04月	契約期間	2年
駐車場	なし		
駐輪場	有 無料	バイク置場	なし
現況	空家	入居可能時期	2025年04月上旬予定
保険等	加入要 / Always 保険		
備考	Always 加入料: 2,500円 Always 利用用: 950円/月 口座振替手数料: 550円/月 保証会社更新手数料: 10,000円/年 賃貸保証: 加入要 保証会社: 株式会社ナッパ 利用料: 賃料50%・年保証料10,000円 DIY不可		
設備特徴	ペット不可, 事務所使用不可, SOHO使用不可, 楽器不可, ルームシェア不可, 二人入居可, B・T同室, シャワールーム, 洗面台, システムキッチン, 3口以上コンロ, 収納スペース, 都市ガス, 室内洗濯機置場, フローリング, エアコン, CATV, モニタ付インターホン, 宅配BOX, 角部屋		



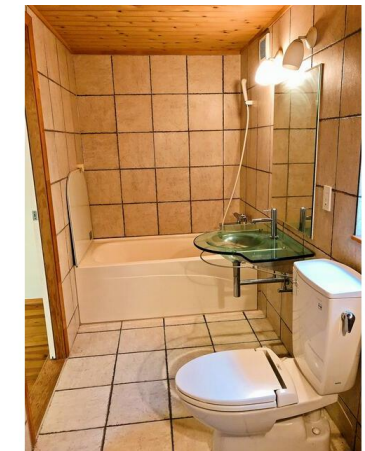
外観



室内



キッチン



バス/シャワー

※この図面はATBBの物件情報の一部を抜粋して掲載しております。(現況優先) ※入居日・引渡日変更や付帯条件、別途料金が発生する場合がありますのでご確認ください。

埼玉県知事免許 (10) 第12125号

〒333-0802 埼玉県川口市戸塚東3丁目2-28

ECO HOUSE (株)

不動産事業部

TEL **048-298-1560**
FAX **048-291-0779**

客付会社様へ
広告の料金に相当する額 賃料の100%迄相談

手数料	客付手数料負担の割合	貸主	0%	借主	100%
	客付手数料配分の割合	元付	0%	客付	100%
取引態様		情報公開日			
媒介					