

貸アパート

1LDK 41.80m²

J R 京浜東北・根岸線

川口駅 徒歩14分

《ECO Station House 並木》203
J R 京浜東北・根岸線 「西川口」 駅 徒歩11分

周辺環境

アリオ川口まで538m, セブンイレブン川口並木1丁目店まで328m, ドラッグセイムス並木店まで375m, 医療法人誠朗会上野病院まで809m, 川口青木郵便局まで475m, 城北信用金庫川口支店まで567m



間取図 (平面図)

| | | | |
|-------|---|--------|-----|
| 賃料 | 85,000円 | | |
| 礼金 | なし | 敷金 | 1ヵ月 |
| 管理費等 | なし | | |
| 所在地 | 川口市並木1丁目8-33 | | |
| 構造・規模 | 木造3階建/2階部分 | | |
| 築年月 | 2006年04月 | 契約期間 | 2年 |
| 駐車場 | なし | | |
| 駐輪場 | 有 無料 | バイク置場 | なし |
| 現況 | 居住中 2025年02月23日退去予定 | 入居可能時期 | 相談 |
| 保険等 | 加入要 / Always 保険 | | |
| 備考 | Always 加入料: 2,500円 Always 利用用: 950円/月 口座振替手数料: 550円/月 保証会社更新手数料: 10,000円/年 賃貸保証: 加入要 保証会社: 株式会社ナッパ 利用料: 賃料50%・年保証料10,000円 DIY不可 | | |
| 設備特徴 | ペット不可, 事務所使用不可, SOHO使用不可, 楽器不可, ルームシェア不可, 二人入居可, B・T同室, ミストサウナ, 洗面台, システムキッチン, 3口以上コンロ, 収納スペース, 都市ガス, 室内洗濯機置場, フローリング, エアコン, CATV, モニタ付インターホン, 宅配BOX, 角部屋 | | |



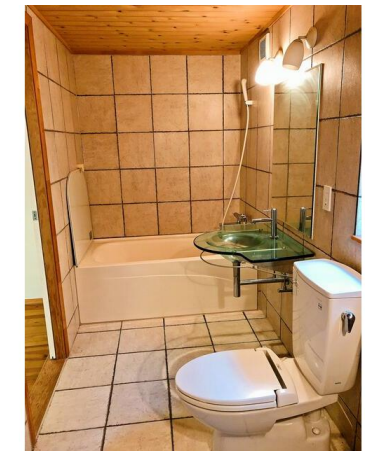
外観



室内



キッチン



バス/シャワー

※この図面はATBBの物件情報の一部を抜粋して掲載しております。(現況優先) ※入居日・引渡日変更や付帯条件、別途料金が発生する場合がありますのでご確認ください。

埼玉県知事免許 (10) 第12125号

〒333-0802 埼玉県川口市戸塚東3丁目2-28

ECO HOUSE (株)

不動産事業部

TEL 048-298-1560
FAX 048-291-0779

客付会社様へ
広告の料金に相当する額 賃料の100%迄相談

| | | | | | |
|------|------------|-------|----|----|------|
| 手数料 | 客付手数料負担の割合 | 貸主 | 0% | 借主 | 100% |
| | 客付手数料配分の割合 | 元付 | 0% | 客付 | 100% |
| 取引態様 | | 情報公開日 | | | |
| 媒介 | | | | | |