

# 貸アパート

## 1DK 33.39m<sup>2</sup>

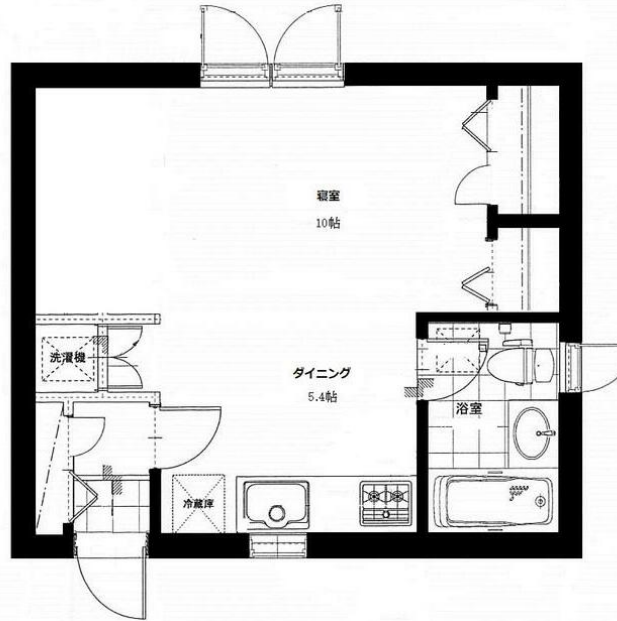
J R 京浜東北・根岸線

### 西川口駅 徒歩12分

《ECO Station House 並木》101  
 J R 京浜東北・根岸線 「西川口」 駅 徒歩12分  
 J R 京浜東北・根岸線 「川口」 駅 徒歩16分

周辺  
環境

アリオ川口まで538m, アコレ西川口駅東店まで737m, セブンイレブン川口並木1丁目店まで328m, 医療法人誠朗会上野病院まで809m, 川口青木郵便局まで475m, ゆうちょ銀行さいたま支店アリオ川口店内出張所まで538m, 中青木公園まで805m



間取図 (平面図)

|       |  |        |              |
|-------|--|--------|--------------|
| 賃料    | 62,000円  |        |              |
| 礼金    | なし   | 敷金     | 1ヵ月          |
| 管理費等  | 3,000円/月   |        |              |
| 所在地   | 川口市並木1丁目8-33   |        |              |
| 構造・規模 | 木造3階建/1階部分   |        |              |
| 築年月   | 2006年04月   | 契約期間   | 2年           |
| 駐車場   | なし   |        |              |
| 駐輪場   | 有 無料   | バイク置場  | なし           |
| 現況    | 居住中 2026年06月15日退去予定  | 入居可能時期 | 2026年07月上旬予定 |
| 保険等   | 加入要 / Always 保険  |        |              |
| 備考    | Always 初回加入料: 2,500円 / Always 2年間利用料: 26,400円 / 賃貸保証会社保証料: 32,500円 / 口座振替手数料: 330円/月 / 更新料: 新賃料1ヶ月 / 賃貸保証: 加入要 日本賃貸保証株式会社、総賃料の50% (審査結果による) ...詳しくはお問い合わせください                        |        |              |
| 設備特徴  | ペット不可, 事務所使用不可, SOHO使用不可, 楽器不可, ルームシェア不可, 単身者限定, B・T同室, 洗面台, システムキッチン, 3口以上コンロ, 収納スペース, 都市ガス, 室内洗濯機置場, フローリング, エアコン, CATV, インターネット使用料無料, CATVインターネット, オートロック, モニタ付インターホン, 宅配BOX, 角部屋 |        |              |



外観



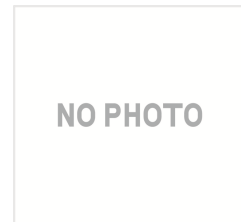
室内



キッチン



玄関



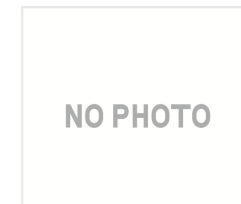
NO PHOTO



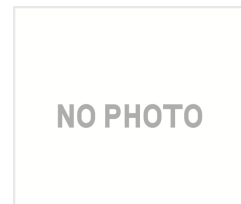
バス/シャワー



トイレ



NO PHOTO



NO PHOTO

※この図面はATBBの物件情報の一部を抜粋して掲載しております。(現況優先) ※入居日・引渡日変更や付帯条件、別途料金が発生する場合がありますのでご確認ください。

埼玉県知事免許 (10) 第12125号

〒333-0802 埼玉県川口市戸塚東3丁目2-28

ECO HOUSE (株)

不動産事業部

TEL 048-298-1560  
 FAX 048-291-0779

客付会社様へ  
 広告の料金に相当する額 賃料の50%迄  
 相談

|      |            |       |    |    |      |
|------|------------|-------|----|----|------|
| 手数料  | 客付手数料負担の割合 | 貸主    | 0% | 借主 | 100% |
|      | 客付手数料配分の割合 | 元付    | 0% | 客付 | 100% |
| 取引態様 |            | 情報公開日 |    |    |      |
| 媒介   |            |       |    |    |      |