

# 貸アパート

## 1LDK 41.80m<sup>2</sup>

J R 京浜東北・根岸線

### 川口駅 徒歩19分

### 《ECO Station House 並木》306

(エコステーションハウスナミキ)

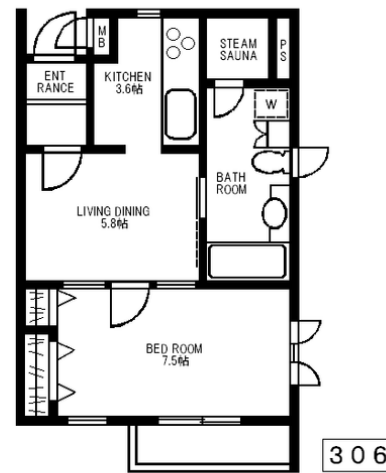
J R 京浜東北・根岸線「西川口」駅 徒歩12分

- 自然素材を使用した快適でお洒落な室内空間
- ミストサウナでいつでも体をリフレッシュ
- 玄関電子錠でセキュリティ強化
- 更にオートロックシステムを導入予定



#### 周辺環境

アリオ川口まで538m, セブンイレブン川口並木1丁目店まで328m, ドラッグセイムス並木店まで375m, 川口市立並木南保育所まで107m, 川口市立並木東保育園まで262m, 医療法人誠朗会上野病院まで810m, 川口青木郵便局まで467m, 中青木公園まで806m



間取図 (平面図)

賃料	89,000円		
礼金	なし	敷金	1ヵ月
管理費等	なし		
所在地	川口市並木1丁目8-33		
構造・規模	木造3階建/3階部分		
築年月	2006年04月	契約期間	2年
駐車場	なし		
駐輪場	有 無料	バイク置場	
現況	空家	入居可能時期	即時
保険等	加入要 / Always Plus 加入保険		
備考	Always 加入料: 2,500円 保証料/年: 10,000円 Always: 950円/月 口座振替手数料: 550円/月 賃貸保証: 加入要 保証会社: 株式会社ナップ、保証料賃料50% (初期費用) DIY不可		
設備特徴	ペット不可, 事務所使用不可, SOHO使用不可, 楽器不可, ルームシェア不可, 二人入居可, B・T同室, ミストサウナ, トイレ, 洗面台, システムキッチン, ガスコンロ付, 3口以上コンロ, 収納スペース, 都市ガス, 室内洗濯機置場, フローリング, エアコン, モニタ付インターホン, バルコニー, 宅配BOX, 角部屋, 最上階, 24時間換気システム		



※この図面はATBBの物件情報の一部を抜粋して掲載しております。(現況優先) ※入居日・引渡日変更や付帯条件、別途料金が発生する場合がありますのでご確認ください。

埼玉県知事免許 (10) 第12125号

〒333-0802 埼玉県川口市戸塚東3丁目2-28

ECO HOUSE (株)

不動産事業部

TEL 048-298-1560  
FAX 048-291-0779

客付会社様へ	
鍵現地対応 広告の 料金に相当する額 賃料の100% 迄相談	

手数料	客付手数料 負担の割合	貸主	0%	借主	100%
	客付手数料 配分の割合	元付	0%	客付	100%
取引態様		情報公開日			
専任媒介					