

# 貸アパート

## 2DK 41.40m<sup>2</sup>

J R 京浜東北・根岸線

### 蕨駅

バス15分 バス停 鹿島 徒歩4分

## 《ハウス鈴木》201

(ハウスズキ)

- 2024年9月内装リフォーム済み
- J:COMのインターネット無料サービス導入

### 周辺環境

ベルク川口前川店まで906m, セブンイレブン川口安行領根岸店まで315m, ローソン川口安行領根岸店まで514m, コメリハード&グリーン根岸店まで284m, マツモトキヨシ川口前川店まで888m, 川口さくら病院まで1524m, 川口根岸郵便局まで769m, 川口市役所芝支所まで2414m



間取図 (平面図)

賃料	<b>56,000円</b>		
礼金	なし	敷金	1ヵ月
管理費等	2,000円/月		
所在地	川口市大字安行領根岸1158		
構造・規模	木造 2階建/2階部分		
築年月	1989年04月	契約期間	2年
駐車場	近有 7,000円/月		
駐輪場	なし	バイク置場	なし
現況	空家	入居可能時期	即時
保険等	加入要		
備考	敷引:なし Always加入料:2,500円 Always利用料:950円/月 家賃保証会社更新料:10,000円/年 口座振替手数料:550円/月 更新料:新賃料1ヶ月 賃貸保証:加入要 ナップ賃貸保証株式会社 / 総賃料の50% / 更新料毎年1万円		
設備特徴	ペット不可, 事務所使用不可, SOHO使用不可, 楽器不可, ルームシェア不可, 二人入居可, B・T別, トイレ, システムキッチン, 収納スペース, プロパンガス, 室内洗濯機置場, フローリング, 全居室フローリング, エアコン, インターネット使用料無料, CATVインターネット, 角部屋, 最上階, 主要採光面: 南向き		



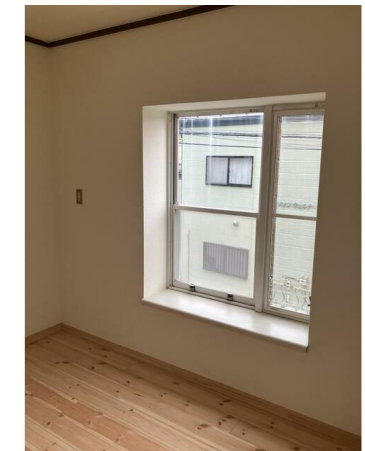
外観



和室→洋室



室内



室内

※この図面はATBBの物件情報の一部を抜粋して掲載しております。(現況優先) ※入居日・引渡日変更や付帯条件、別途料金が発生する場合がありますのでご確認ください。

埼玉県知事免許 (10) 第12125号

〒333-0802 埼玉県川口市戸塚東3丁目2-28

ECO HOUSE (株)

不動産事業部

TEL **048-298-1560**  
FAX **048-291-0779**

客付会社様へ  
広告の料金に相当する額 賃料の100%迄相談

手数料	客付手数料負担の割合	貸主	0%	借主	100%
	客付手数料配分の割合	客付	0%	貸主	100%
取引態様		情報公開日			
専任媒介					