

# 貸アパート

## 1LDK 41.80m<sup>2</sup>

J R 京浜東北・根岸線

### 西川口駅 徒歩12分

### 《ECO Station House 並木》201

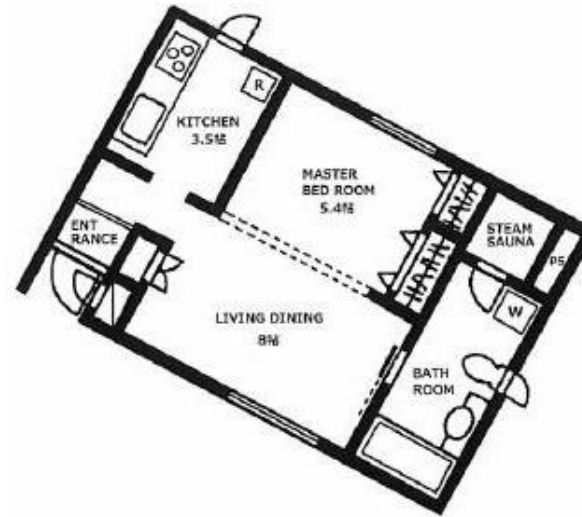
J R 京浜東北・根岸線「川口」駅 徒歩19分

- 自然素材を使用した快適でお洒落な室内環境
- 玄関電子錠を採用しセキュリティ強化
- オートロックシステム導入予定
- インターネット使用無料サービス導入予定



#### 周辺環境

アリオ川口まで540m, イトーヨーカドーアリオ川口店まで586m, セブンイレブン川口並木1丁目店まで330m, 医療法人誠朗会上野病院まで811m, 川口青木郵便局まで473m, 中青木公園まで807m



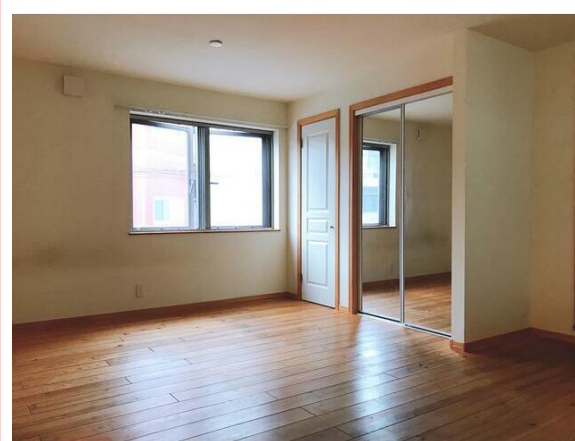
201

間取図 (平面図)

賃料	<b>83,000円</b>		
礼金	なし	敷金	1ヵ月
管理費等	なし		
所在地	川口市並木1丁目8-33		
構造・規模	木造3階建/2階部分		
築年月	2006年06月	契約期間	2年
駐車場			
駐輪場	有 無料	バイク置場	なし
現況	空家	入居可能時期	相談
保険等	加入要 / Always Plus 保険		
備考	Always 加入料: 2,500円 Always 利用料: 950円/月 保証会社更新手数料: 10,000円/年 口座振替手数料: 550円/月 更新料: 新賃料1ヶ月 賃貸保証: 加入要 株式会社ナップ 保証料: 総賃料の50% (初期費用) DIY不可		
設備特徴	ペット不可, 事務所使用不可, SOHO使用不可, 楽器不可, ルームシェア不可, 二人入居可, B・T同室, シャワー, ミストサウナ, システムキッチン, 3口以上コンロ, 収納スペース, 都市ガス, 室内洗濯機置場, フローリング, エアコン, CATV, 宅配BOX		



外観



現地クリーニング工事前



現地クリーニング工事前



現地クリーニング工事前

※この図面はATBBの物件情報の一部を抜粋して掲載しております。(現況優先) ※入居日・引渡日変更や付帯条件、別途料金が発生する場合がありますのでご確認ください。

埼玉県知事免許 (10) 第12125号

〒333-0802 埼玉県川口市戸塚東3丁目2-28

ECO HOUSE (株)

不動産事業部

TEL **048-298-1560**  
FAX **048-291-0779**

客付会社様へ
広告の料金に相当する額 賃料の100%迄相談

手数料	客付手数料負担の割合	貸主	0%	借主	100%
	客付手数料配分の割合	元付	0%	客付	100%
取引態様		情報公開日			
専任媒介					