

売戸建住宅

3LDK 102.68㎡

JR武蔵野線 東川口駅 徒歩21分

《東川口モデルハウス》

埼玉高速鉄道「東川口」駅 徒歩19分
埼玉高速鉄道「浦和美園」駅 徒歩25分

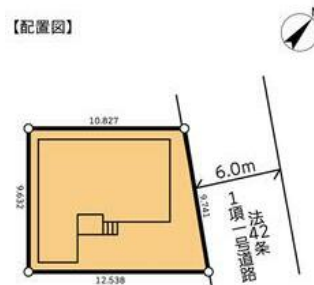
- ダブル断熱&木製窓を採用した高气密高断熱住宅
- Ua値0.4（断熱等性能等級6）
- 輻射式冷暖房パネルで夏も冬も快適



周辺環境

ダイエー東川口店まで1104m,ユニクロイオンモール浦和美園店まで1283m,セブンイレブンさいたま東大門2丁目店まで600m,ガスト東川口店（から好し取扱店）まで400m,焼肉きんぐ浦和美園店まで372m,ドラッグストアセキ東大門店まで384m,川口市立戸塚北小学校まで886m,フラワー大門保育園まで479m

【配置図】

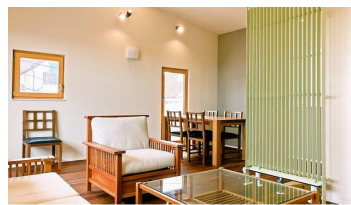


間取図（平面図）

| | | | |
|-------|---|--------|---------|
| 価格 | 7,600万円 | | |
| 所在地 | 川口市東川口5丁目31-31 | | |
| 構造・規模 | 木造 2階建 | 建物面積 | 102.68㎡ |
| 土地面積 | (公簿) 112.26㎡ | 私道負担面積 | |
| 土地権利 | 所有権 | | |
| 用途地域 | 1種中高 | | |
| 地目 | 宅地 | 都市計画 | 市街化区域 |
| 建ぺい率 | 60% | 容積率 | 200% |
| 築年月 | 2023年08月 築後未入居 | 駐車場 | |
| 現況 | 空家 | 引渡可能時期 | 相談 |
| 備考 | 建築確認番号：第22UDI1S建07773-2号 東6.0m 接面9.7m 地勢：平坦 | | |
| 設備特徴 | 追焚機能, トイレ2ヶ所, 温水洗浄便座, 3口以上コンロ, 全居室収納, 都市ガス, 三層複層ガラス, 上水道, 下水道, モニタ付インターホン, 24時間換気システム, 外断熱工法, 高气密高断熱住宅, 整形地, 閑静な住宅街, 建築確認完了検査済証 | | |



外観



リビング



キッチン



トイレ



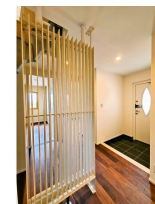
玄関



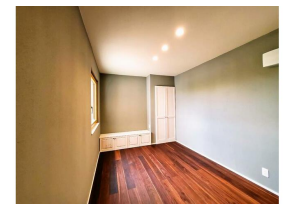
バス/シャワー



洗面



玄関



室内

※この図面はATBBの物件情報の一部を抜粋して掲載しております。（現況優先）※入居日・引渡日変更や付帯条件、別途料金が発生する場合がありますのでご確認ください。

埼玉県知事免許（10）第12125号

〒333-0802 埼玉県川口市戸塚東3丁目2-28

ECO HOUSE(株)

不動産事業部

TEL 048-298-1560
FAX 048-291-0779

客付会社様へ

手数料 なし(当方不払)

取引態様

情報公開日

売主