

貸アパート

1K 22.16m²

J R 武蔵野線 東川口駅 徒歩21分

《G-r o o m s 差間》104

- オートロック&玄関電子錠でセキュリティ強化
- 輻射式冷暖房パネルで夏・冬快適
- 自然素材を使用した快適でお洒落な室内空間
- J:COMのインターネット無料サービス導入

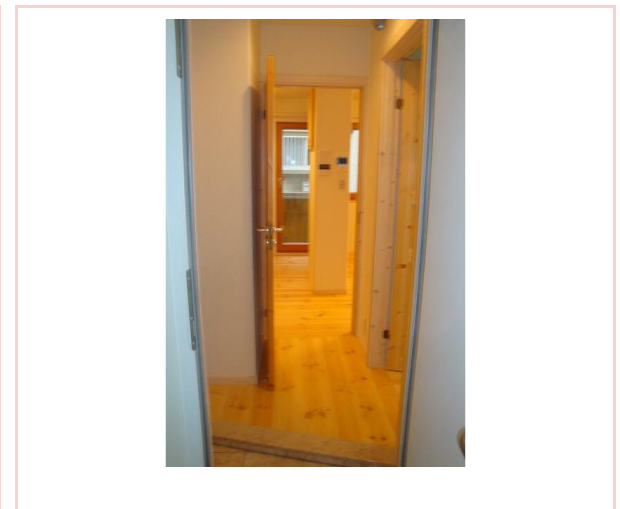
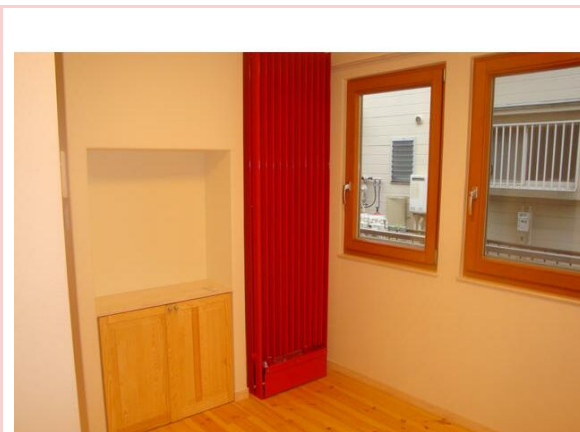
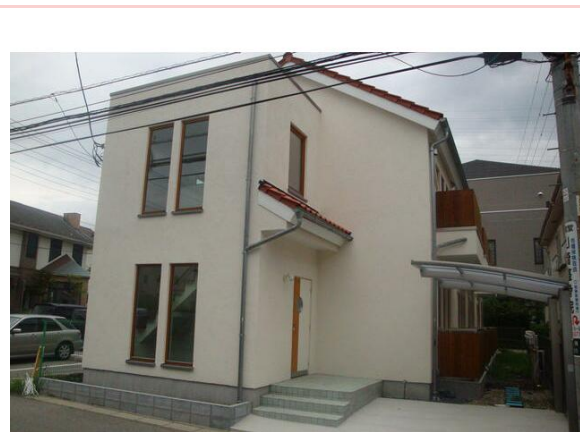
周辺環境

ベルク川口差間店まで507m, スリーエフ川口北原台店まで150m, ドラッグセイムス差間店まで66m, 埼玉協同病院まで2109m, 川口北原台郵便局まで61m, 青木信用金庫差間支店まで220m



間取図 (平面図)

賃料	51,000円		
礼金	なし	敷金	1ヵ月
管理費等	2,000円/月		
所在地	川口市差間3丁目25-11		
構造・規模	木造2階建/1階部分		
築年月	2015年06月	契約期間	2年
駐車場			
駐輪場	有 無料	バイク置場	
現況	空家	入居可能時期	相談
保険等	加入要		
備考	A l w a y s 加入料: 2,500円 家賃保証料: 27,250円 A l w a y s 利用料: 950円/月 保証会社更新料: 10,000円/年 口座振替手数料: 550円/月 更新料: 新賃料1ヶ月 賃貸保証: 加入要 ナップ賃貸保証株式会社 D I Y 不可 A l w a y s とは、火災総合保険と24時間緊急かけつけサポートがセットになったプランです。		
設備特徴	ペット不可, 楽器不可, ルームシェア不可, 単身者限定, B・T別, 洗面台, システムキッチン, I H キッチンヒーター, 収納スペース, 都市ガス, 給湯, 室内洗濯機置場, 全居室フローリング, C A T V, モニタ付オートロック, バルコニー, 外断熱工法, 高気密高断熱住宅, 閑静な住宅街, 角部屋, 主要採光面: 南向き		



※この図面はATBBの物件情報の一部を抜粋して掲載しております。(現況優先) ※入居日・引渡日変更や付帯条件、別途料金が発生する場合がありますのでご確認ください。

埼玉県知事免許 (10) 第12125号

〒333-0802 埼玉県川口市戸塚東3丁目2-28

ECO HOUSE (株)

不動産事業部

TEL 048-298-1560
FAX 048-291-0779

客付会社様へ
広告の料金に相当する額 賃料の50%迄 相談

手数料	客付手数料負担の割合	貸主	0%	借主	100%
	客付手数料配分の割合	元付	0%	客付	100%
取引態様		情報公開日			
専任媒介					