

貸アパート

2K 39.74m²

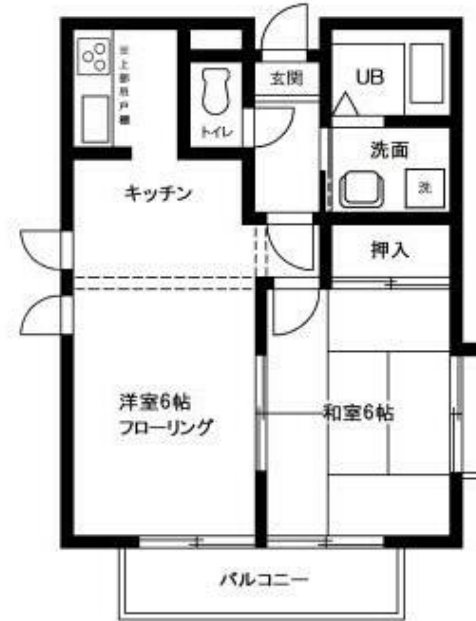
J R 武蔵野線 東川口駅 徒歩25分

《IMAGE》301

(イマージュ) 埼玉高速鉄道「東川口」駅 徒歩25分

周辺環境

ベルク川口差間店まで146m, ローソン・スリーエフ川口北原台店まで671m, マクドナルド川口差間店まで894m, モダンパスタ川口差間店まで992m, ドラッグセイムス差間店まで552m, 川口市立神根中学校まで3003m, 川口市立差間小学校まで789m, 川口北原台郵便局まで618m



間取図 (平面図)



賃料	59,000円		
礼金	なし	敷金	1ヵ月
管理費等	なし		
所在地	川口市差間3丁目40-16		
構造・規模	木造3階建/3階部分		
築年月	1993年08月	契約期間	2年
駐車場	なし		
駐輪場		バイク置場	
現況	空家	入居可能時期	即時
保険等	加入要 / Always plus 保険		
備考	Always Plus 加入料 (火災保険等) : 5,000円 家賃保証料 : 30,250円 Always Plus 利用料 : 1,500円/月 更新料 : 新賃料1ヶ月 賃料保証 : 加入要 ナップ賃料保証会社 (保証料 : 総賃料の50%、年毎更新料10,000円) DIY不可 Always Plus とは、火災総合保険と24時間緊急かけつけサポートがセットになったプランです。		
設備特徴	ペット不可, SOHO使用不可, 楽器不可, ルームシェア不可, 二人入居可, 高齢者相談, B・T別, 追焚機能, ガスコンロ可, 収納スペース, プロパンガス, 室内洗濯機置場, 出窓, フローリング, エアコン, バルコニー, 角部屋, 最上階		



外観



室内



室内



収納

※この図面はATBBの物件情報の一部を抜粋して掲載しております。(現況優先) ※入居日・引渡日変更や付帯条件、別途料金が発生する場合がありますのでご確認ください。

埼玉県知事免許 (9) 第12125号

〒333-0802 埼玉県川口市戸塚東3丁目2-28

ECO HOUSE (株)

不動産事業部

TEL 048-298-1560
FAX 048-291-0779

客付会社様へ	
広告の料金の相当する額	賃料の50%迄相談

手数料	客付手数料負担の割合	貸主	0%	借主	100%
	客付手数料配分の割合	元付	0%	客付	100%
取引態様		情報公開日			
専任媒介					