

貸アパート

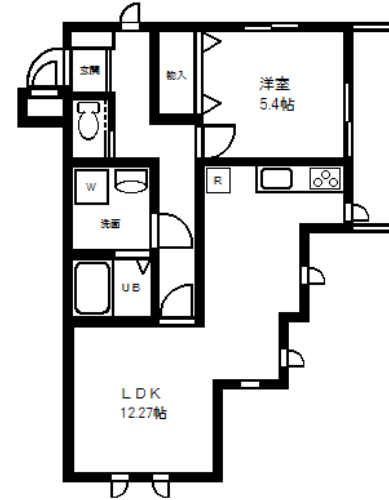
1LDK 45.11㎡

JR武蔵野線 東川口駅 徒歩16分

《ECO Station House》308
埼玉高速鉄道「戸塚安行」駅 徒歩12分

周辺環境

コモディイダ東川口店まで243m, スーパーみらべる東川口店まで393m, セブンイレブン川口戸塚5丁目店まで291m, ミスタードーナツ東川口ショップまで175m, ケーヨーデイツー東川口店まで179m, 川口市立戸塚中学校まで630m, 川口市立戸塚小学校まで889m, 東川口幼稚園まで185m



間取図 (平面図)

賃料	75,000円		
礼金	なし	敷金	1ヵ月
管理費等	なし		
所在地	川口市戸塚東3丁目2		
構造・規模	木造3階建/3階部分		
築年月	2004年02月	契約期間	2年
駐車場			
駐輪場	有 無料	バイク置場	なし
現況	空家	入居可能時期	相談
保険等	加入要 / Always 保険		
備考	Always 加入料: 2,500円 家賃保証料: 38,250円 Always 利用料: 950円/月 口座振替手数料: 550円/月 家賃保証更新手数料: 10,000円/年 更新料: 新賃料1ヶ月 賃貸保証: 加入要 保証会社: 株式会社ナッフ 保証料賃料50% (初期費用) DIY不可		
設備特徴	ペット不可, 社宅可, 事務所使用不可, SOHO使用不可, 楽器不可, ルームシェア不可, 二人入居可, B・T別, 追焚機能, シャワー付洗面化粧台, ガスコンロ付, 2口コンロ, 収納スペース, クローゼット, シューズボックス, 都市ガス, 給湯, 室内洗濯機置場, フローリング, 全居室フローリング, エアコン, オートロック, バルコニー, 角部屋, 最上階, 主要採光面: 東向き, 24時間換気システム		



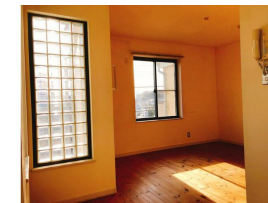
外観



室内



収納



室内



キッチン



玄関



室内



キッチン



キッチン

※この図面はATBBの物件情報の一部を抜粋して掲載しております。(現況優先) ※入居日・引渡日変更や付帯条件、別途料金が発生する場合がありますのでご確認ください。

埼玉県知事免許 (10) 第12125号

〒333-0802 埼玉県川口市戸塚東3丁目2-28

ECO HOUSE (株)

不動産事業部

TEL 048-298-1560
FAX 048-291-0779

客付会社様へ	
広告の料金に相当する額	賃料の50%迄 相談

手数料	客付手数料負担の割合	貸主	0%	借主	100%
	客付手数料配分の割合	元付	0%	客付	100%
取引態様		情報公開日			
専任媒介					